

IL TRATTAMENTO SCHEMA THERAPY DEI PAZIENTI DIFFICILI:

*Workshop esperienziale avanzato di
Schema Therapy su pazienti affetti da
disturbi di personalità cluster B e/o da
dipendenze*

DR. TRUUS KERSTEN



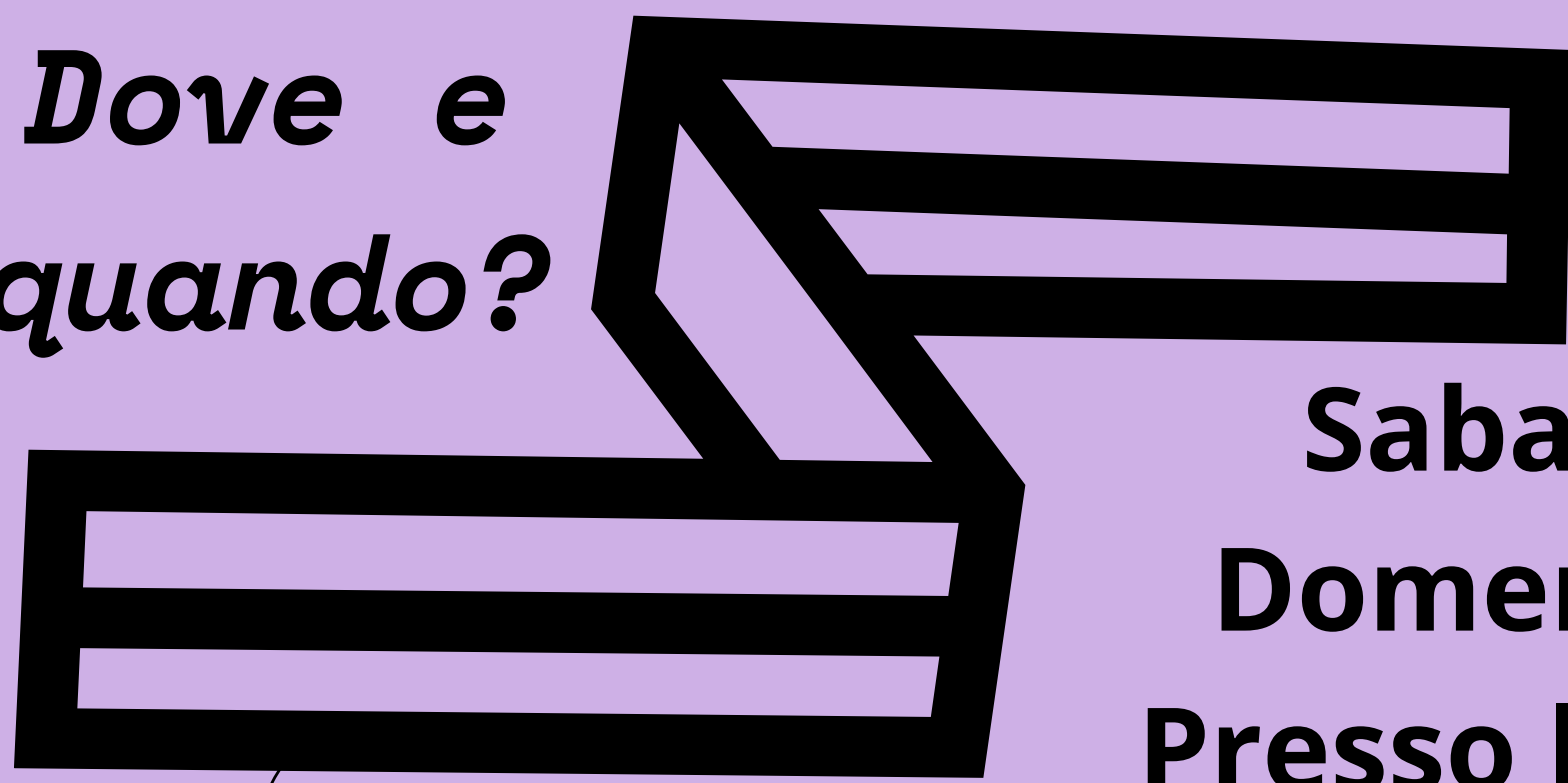
SCUOLA DI
PSICOTERAPIA
"ACABS"



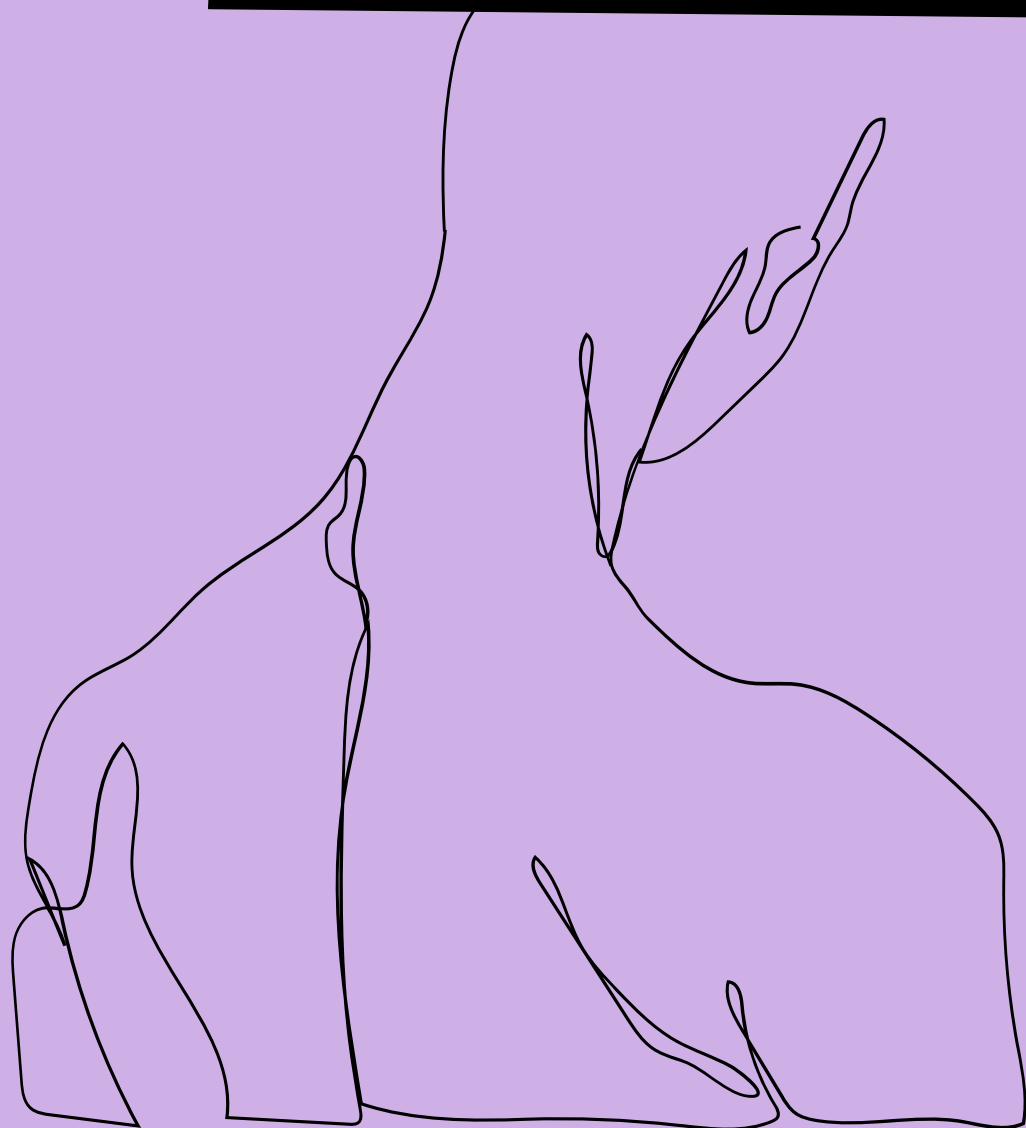
INTERNATIONAL
SOCIETY OF SCHEMA
THERAPY

PER INFORMAZIONI SULLE ISCRIZIONI RIVOLGERSI
ALL'INDIRIZZO MAIL SEGRETERIA@ACABS.IT O
TEL.0522430053

*Dove e
quando?*

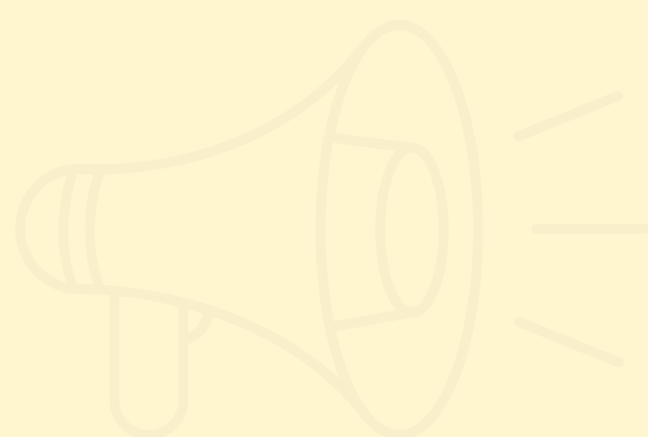


**Sabato 27 maggio 2023
Domenica 28 maggio 2023
Presso la sede centrale della
Scuola di
Psicoterapia AcaBS, Via P.C.
Cadoppi, 10 Reggio
Emilia (RE)**

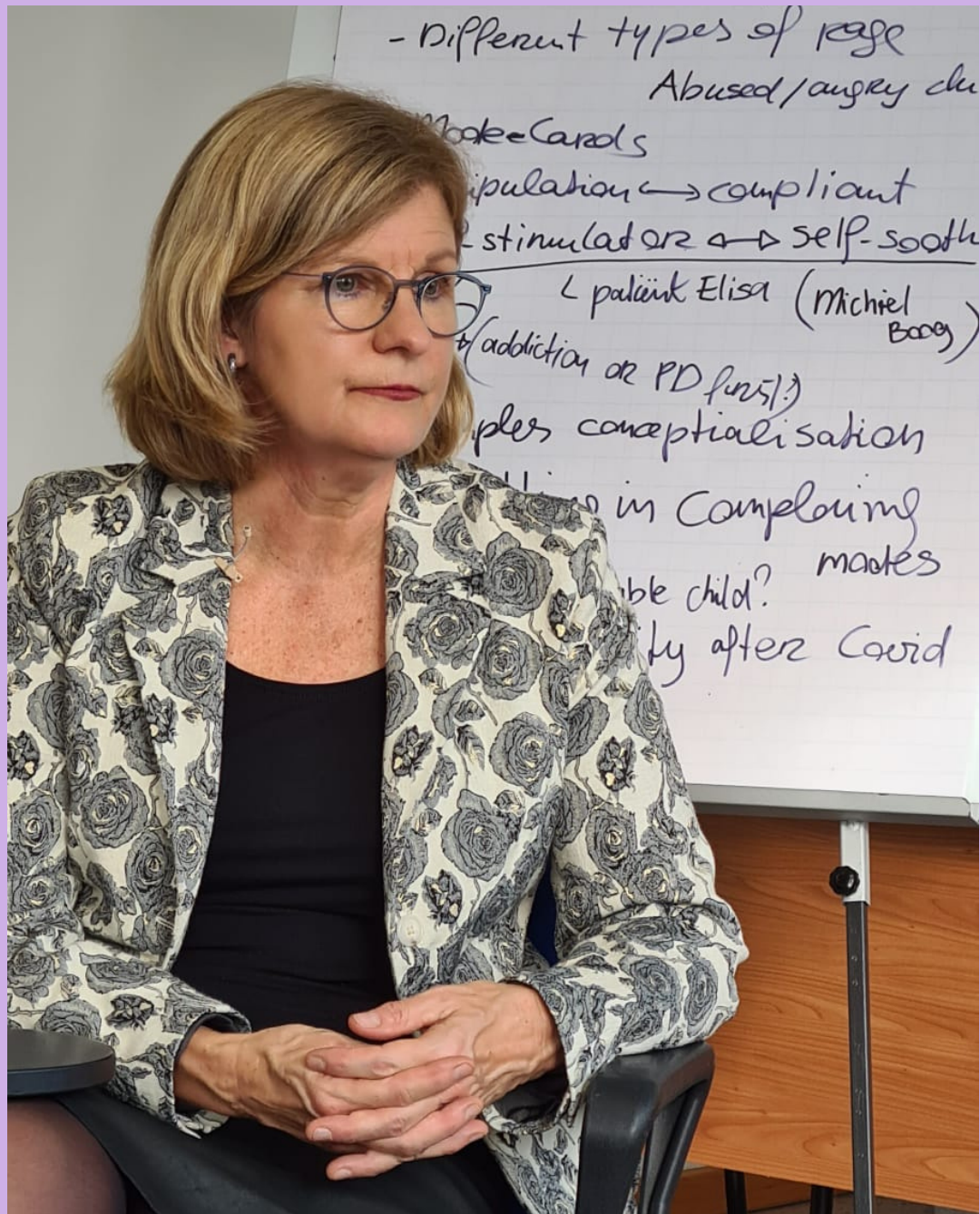


*A chi è
rivolto?*

**Psicoterapeuti e specializzandi
in Psicoterapia con una
conoscenza base del modello
Schema Therapy**



***Lingua: Traduzione
simultanea inglese-italiano***



Dr. Truus Kersten

Truus Kersten è psicologa, supervisore e terapeuta dell'apprendimento dell'Association for Behavioral and Cognitive Therapy (VGCT), supervisore dell'Association for Schema Therapy (VSt) trainer/supervisore della International Society of Schema Therapy (ISST). È anche EMDR Practitioner, membro dell'EMDR Netherlands Association (VEN), e Psychotrauma Therapist, membro dell'Associazione olandese per Psychotrauma (NtVP). Nel 1998 ha conseguito il dottorato in Scienze Sociali presso l'Università Radboud di Nijmegen. Lavora come libera professionista nel proprio studio di formazione e ha un incarico come psicoterapeuta in una clinica specializzata in pazienti autori di reato. È specializzata in Schema Therapy per pazienti con disturbi di personalità, aggressività e dipendenza. Ha oltre 25 anni di esperienza clinica in salute mentale, cura delle dipendenze e psichiatria forense. Inoltre, ha più di 10 anni di esperienza come docente nel campo della Schema Therapy e della terapia cognitivo comportamentale. Tiene corsi e workshop, anche nel Regno Unito e in Australia.

Autrice di numerose pubblicazioni, tra cui:

- Bernstein, D.P., Keulen-de Vos, M., Clercx, M., de Vogel, V., Kersten, G.C.M., Lancel, M., Jonkers, P., Bogaerts, S., Slaats, M., Broers, N., Deenen, T. & Arntz, A. (2021). *Schema therapy for violent PD offenders: a randomized clinical trial. Psychological Medicine* 1-15. <https://doi.org/10.1017/>
- Chakhssi, F., Kersten, T., de Ruiter, C., & Bernstein, D. P. (2014, March 31). *Treating the Untreatable: A Single Case Study of a Psychopathic Inpatient Treated With Schema Therapy. Psychotherapy. Advance online publication.* <http://dx.doi.org/10.1037/a0035773>
- Kersten, T. (2012). *Schema Therapy in personality disorders and addiction. In: Van Vreeswijk, M., Broersen, J. & Nadort, M. (eds). The Wiley-Blackwell Handbook of Schema Therapy. Theory, research, and practice. Malden: Wiley-Blackwell. Page 415 - 424.*
- Kersten, T., & van de Vis, L. (2012). *Implementation of Schema Therapy in de Rooyse Wissel Forensic Psychiatric Center. In: Van Vreeswijk, M., Broersen, J. & Nadort, M. (eds). The Wiley-Blackwell Handbook of Schema Therapy. Theory, research, and practice. Malden: Wiley-Blackwell. Page 579-584.*

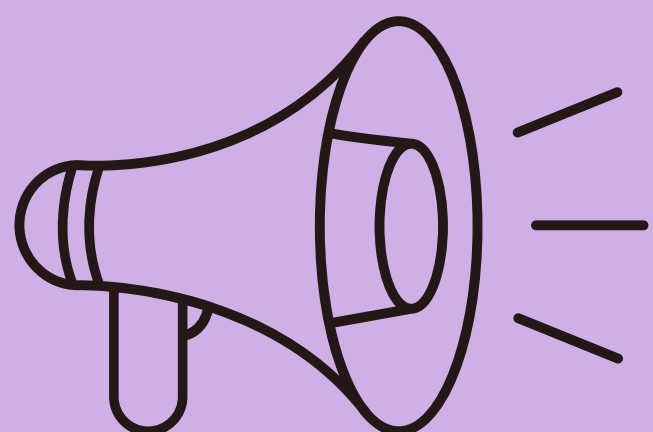
Obiettivi



Il modello Schema Therapy si è rivelato particolarmente efficace nel trattamento di pazienti difficili. Nel corso delle due giornate ci si pone, fra gli obiettivi, quello di migliorare le competenze del terapeuta nel riconoscimento e intervento dei Mode che più frequentemente caratterizzano il funzionamento di pazienti affetti da dipendenze/disturbi di personalità Cluster B, nonché di implementare le competenze relative al trattamento di aspetti psico-traumatologici attraverso l'integrazione della tecnica EMDR al modello Schema Therapy.

Le due giornate saranno così suddivise:

- **I giornata** - supervisioni su casi e role playing dimostrativi terapeuta-paziente
- **II giornata** - Mode Work con pazienti difficili, affetti da dipendenze/disturbi di personalità Cluster B e integrazione della tecnica EMDR al modello Schema Therapy



Le ore di formazione potranno essere conteggiate come ore di supervisione di gruppo valide per la certificazione livello standard ISST (rif. tabella di conversione reperibile sul sito: <https://schematherapysociety.org/page-19653>)

Info e iscrizioni

Quota di partecipazione

Tariffa ordinaria: 350 euro
Tariffa agevolata studenti AcaBS
(sconto 20%): 280 euro
Tariffa agevolata Ex studenti
AcaBS (sconto 15%) : 300 euro

Modalità d'iscrizione

IBAN INTESTATO A RBT S.R.L.:
IT42Y0348801601000000029559
CAUSALE: Workshop esperienziale con
Dott.ssa Truus Kersten A.A. 2023
L'iscrizione soggetta all'invio del
Modulo di
Iscrizione unitamente alla copia del
bonifico al seguente indirizzo email:
segreteria@acabs.it

