

SCHEMA MODE WORK



**QUANDO E PERCHÉ È COSI'
IMPORTANTE NEL LAVORO
CON I PAZIENTI DIFFICILI?**

Docente : Dott.ssa Truus Kersten

Direttore scientifico : Dott.ssa Melania Lugli

16 ECM

16 - 17 MAGGIO 2026

Dove e quando?



Il Workshop si terrà sabato 16 maggio e domenica 17 maggio dalle 9:00 alle 18:00 in presenza presso la sede centrale della Scuola di Psicoterapia AcaBS in via Cadoppi 10, 42124 a Reggio Emilia

A chi è rivolto?



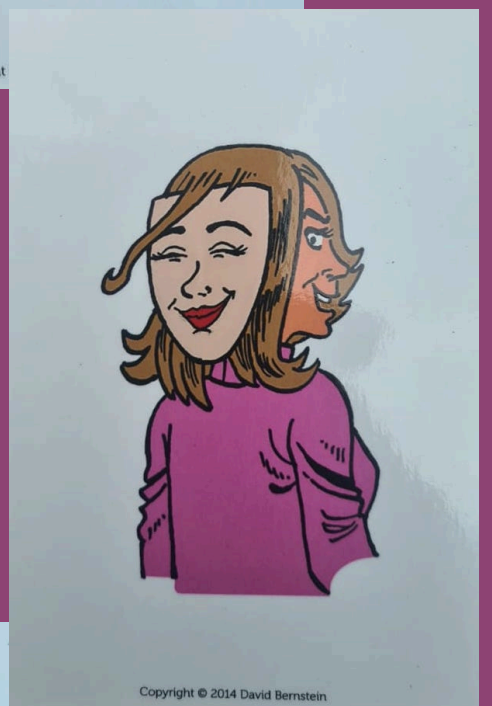
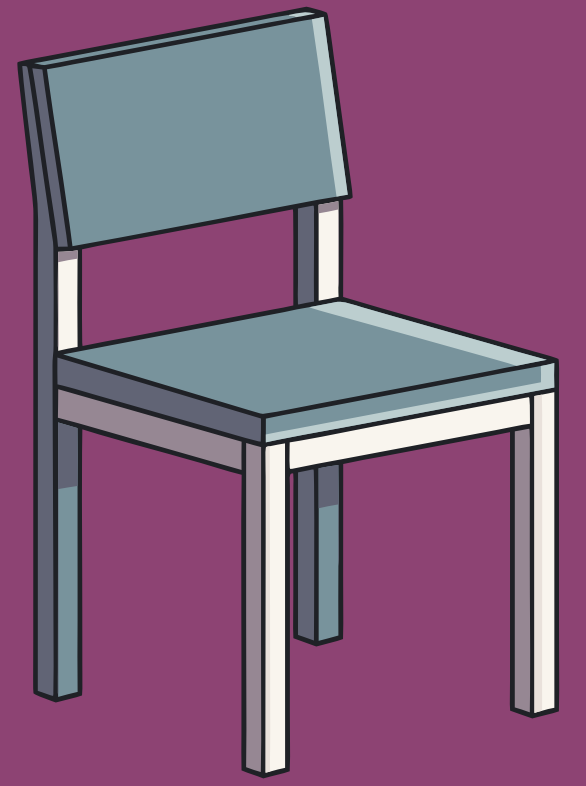
Psicoterapeuti e specializzandi in psicoterapia con una conoscenza base del modello Schema Therapy



Con la traduzione simultanea dall'inglese all'italiano della Dott.ssa Giulia Scaglioni di Studio Tre

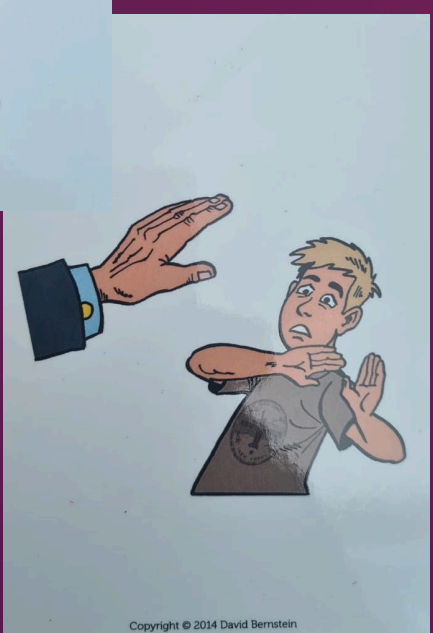
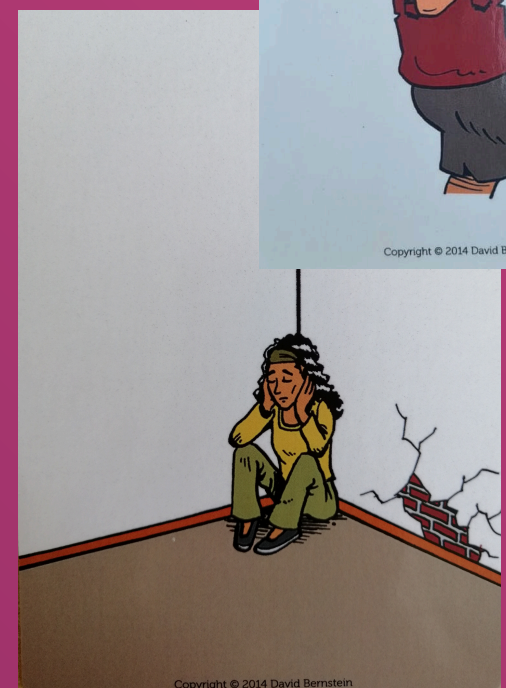
Contenuti del Workshop

*Tutti noi lottiamo con pazienti “difficili” con disturbi di personalità e spesso anche con disturbi dell'Asse I in comorbidità. Dipendenze, dissociazione, aggressività e altri forti comportamenti disfunzionali (**Mode di coping disfunzionali**) possono bloccare la strada verso il **Bambino Vulnerabile e l'Adulto Sano**. A volte sembra che non ci sia nessun Adulto Sano nella seduta di terapia. Questo può accadere quando il Genitore Punitivo o il Genitore Esigente sono troppo forti e prendono il sopravvento sulla persona, senza che questa se ne renda conto. A volte i Mode Genitoriali disfunzionali sono così dominanti che sembrano rendere impossibile lavorare con la Schema Therapy. La chiave per trattare questi pazienti difficili è il **lavoro sui Mode**.*



Obiettivi

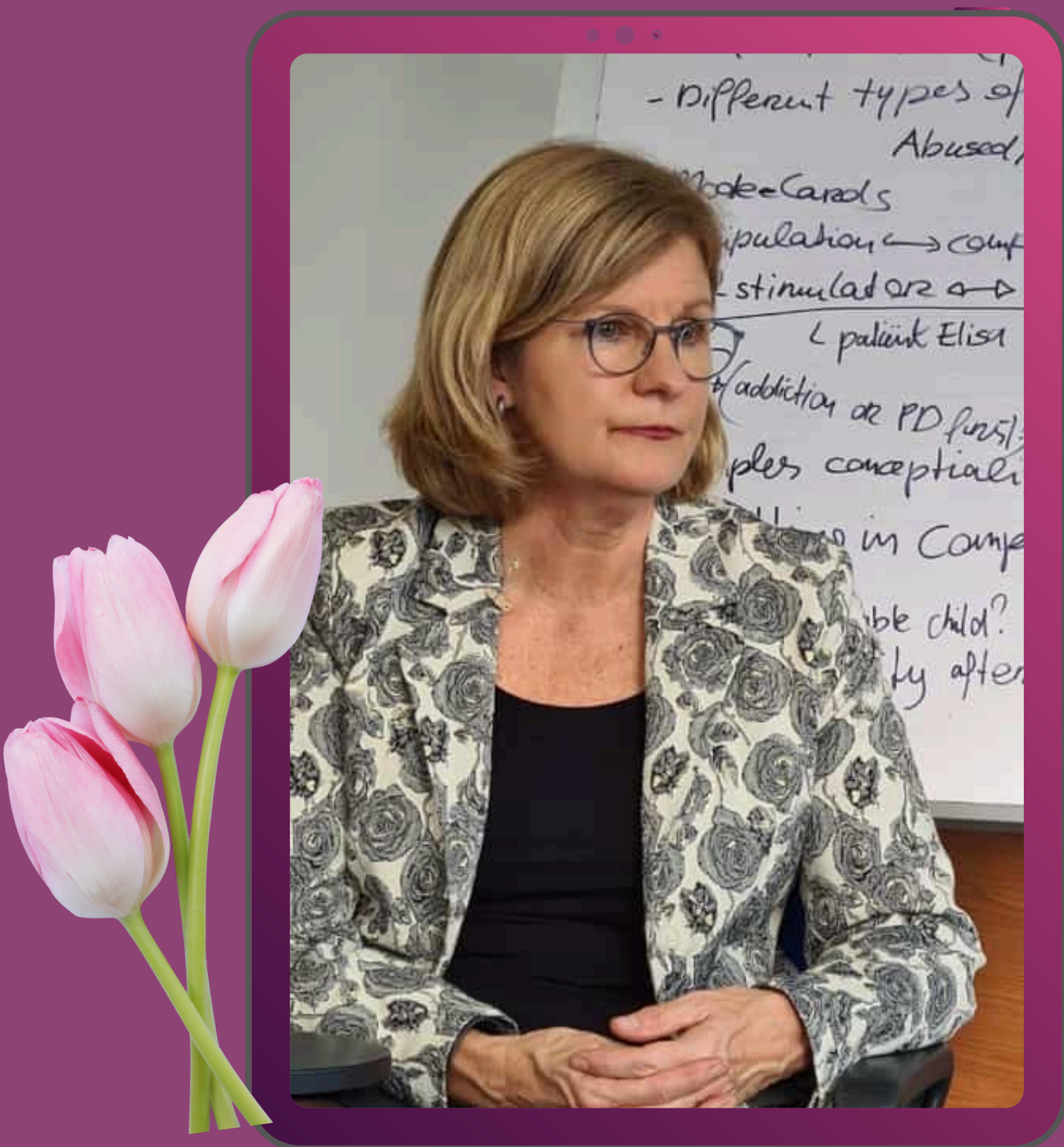
In questo Workshop verrà presentata una procedura per lavorare con i pazienti difficili e si apprenderà come raggiungere l'Adulto Sano o il Bambino Vulnerabile quando i Mode di coping disfunzionali bloccano il lavoro sui Mode. Verrà presentata una procedura step by step e ci si eserciterà attraverso role-playing nei quali verranno utilizzati come materiali i casi clinici dei partecipanti.



*Le ore di formazione potranno essere conteggiate come ore di supervisione di gruppo valide per la certificazione come Terapeuta Schema Therapy livello standard **ISST***



Dott.ssa Truus Kersten



Ha oltre 25 anni di esperienza clinica in salute mentale, cura delle dipendenze e psichiatria forense. Inoltre, ha più di 10 anni di esperienza come docente nel campo della Schema Therapy e della terapia cognitivo comportamentale. Tiene corsi e workshop, anche nel Regno Unito e in Australia

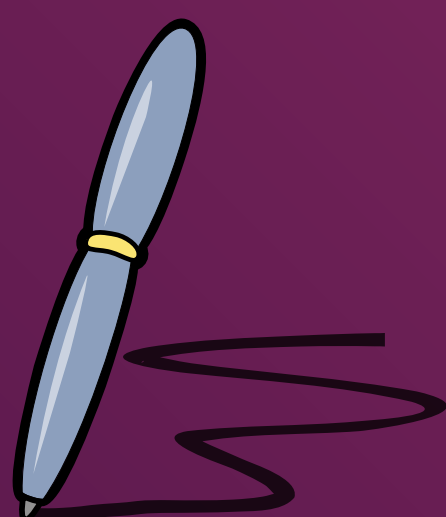
Truus Kersten è psicologa, supervisore e terapeuta dell'apprendimento dell'Association for Behavioral and Cognitive Therapy (VGCT), supervisore dell'Association for Schema Therapy (VSt) trainer/supervisore della International Society of Schema Therapy (ISST). È anche EMDR Practitioner, membro dell'EMDRNetherlands Association (VEN), e Psychotrauma Therapist, membro dell'Associazione olandese per Psychotrauma (NtVP). Nel 1998 ha conseguito il dottorato in Scienze Sociali presso l'Università Radboud di Nijmegen. Lavora come libera professionista nel proprio studio di formazione e ha un incarico come psicoterapeuta in una clinica specializzata in pazienti autori di reato. È specializzata in Schema Therapy per pazienti con disturbi di personalità, aggressività e dipendenza.

QUOTA DI PARTECIPAZIONE



- *Tariffa ordinaria: 350 euro*
- *Tariffa agevolata studenti AcaBS (sconto 20%): 280 euro*
- *Tariffa agevolata ex-studenti AcaBS (sconto 15%): 300 euro*
- *Tariffa agevolata docenti AcaBS (sconto 10%): 315 euro*

MODALITA' DI ISCRIZIONE



***IBAN INTESTATO A RBT S.R.L.:
IT42Y0348801601000000029559
CAUSALE: Workshop esperienziale con
Dott.ssa Truus Kersten A.A. 2026***

***L'iscrizione soggetta all'invio del Modulo di Iscrizione
unitamente alla copia del bonifico al seguente
indirizzo email: segreteria@acabs.it***